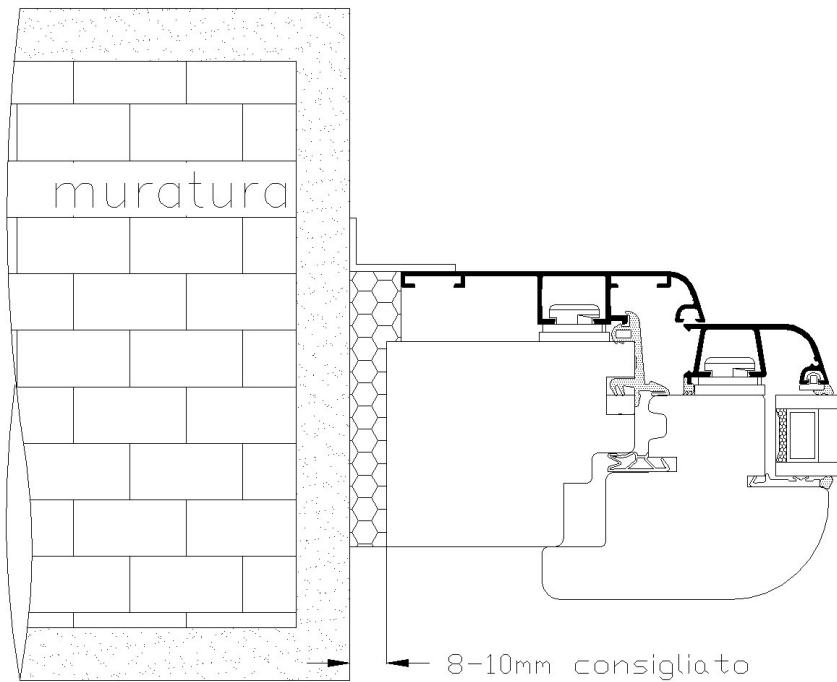


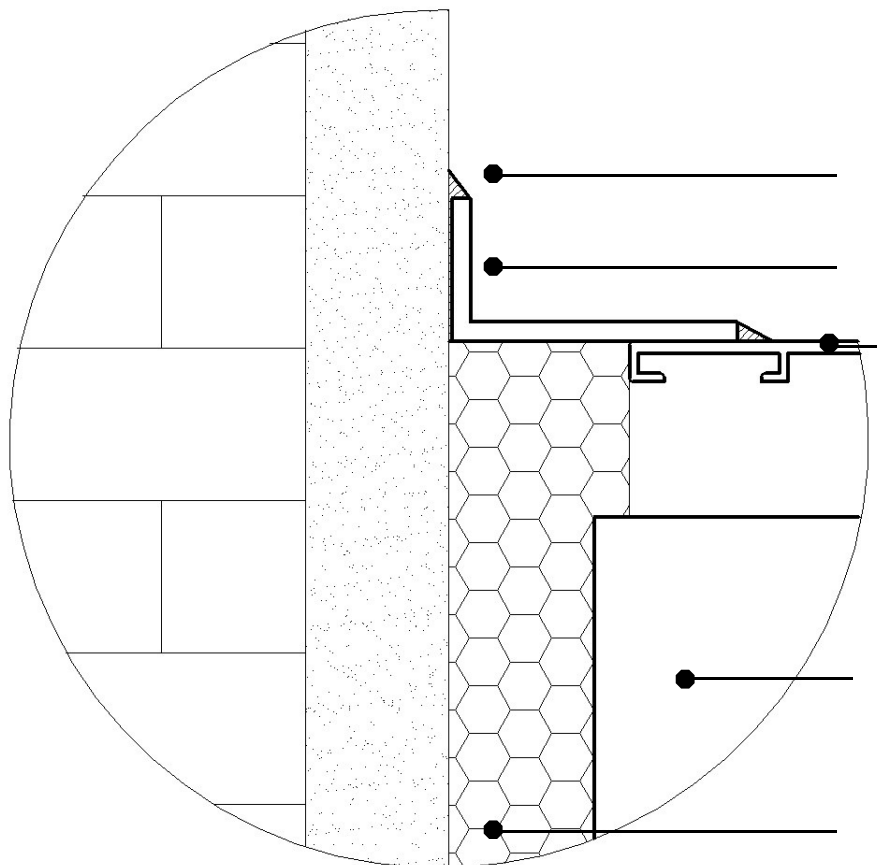
Punerea in opera

EXEMPLU DE MONTAJ



Fazele montajului:

- Efectuati un cordon de silicon pe pervazul exterior.
- Fixati fereastra.
- Fixati unghiul si siliconati.
- Aplicati spuma poliuretana.
- Reglati aerul cercevelei.



Cordon de silicon

Unghi

Toc aluminiu

Toc lemn

Spuma poliuretana